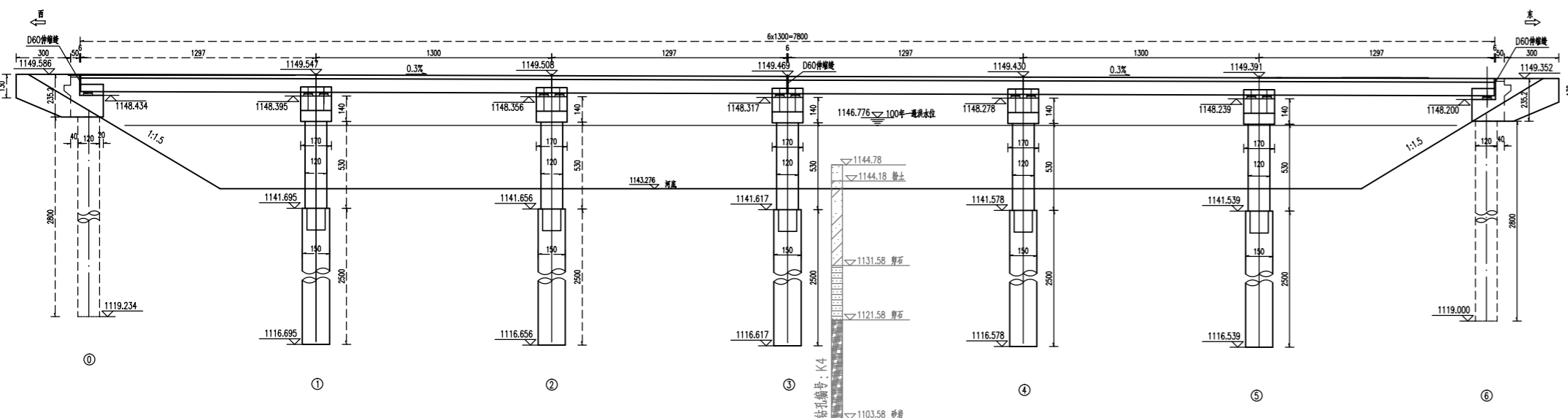


方山县县城圪洞镇横泉水库移民新村惟学路（原庄上路）跨北川河桥梁工程规划许可公示图

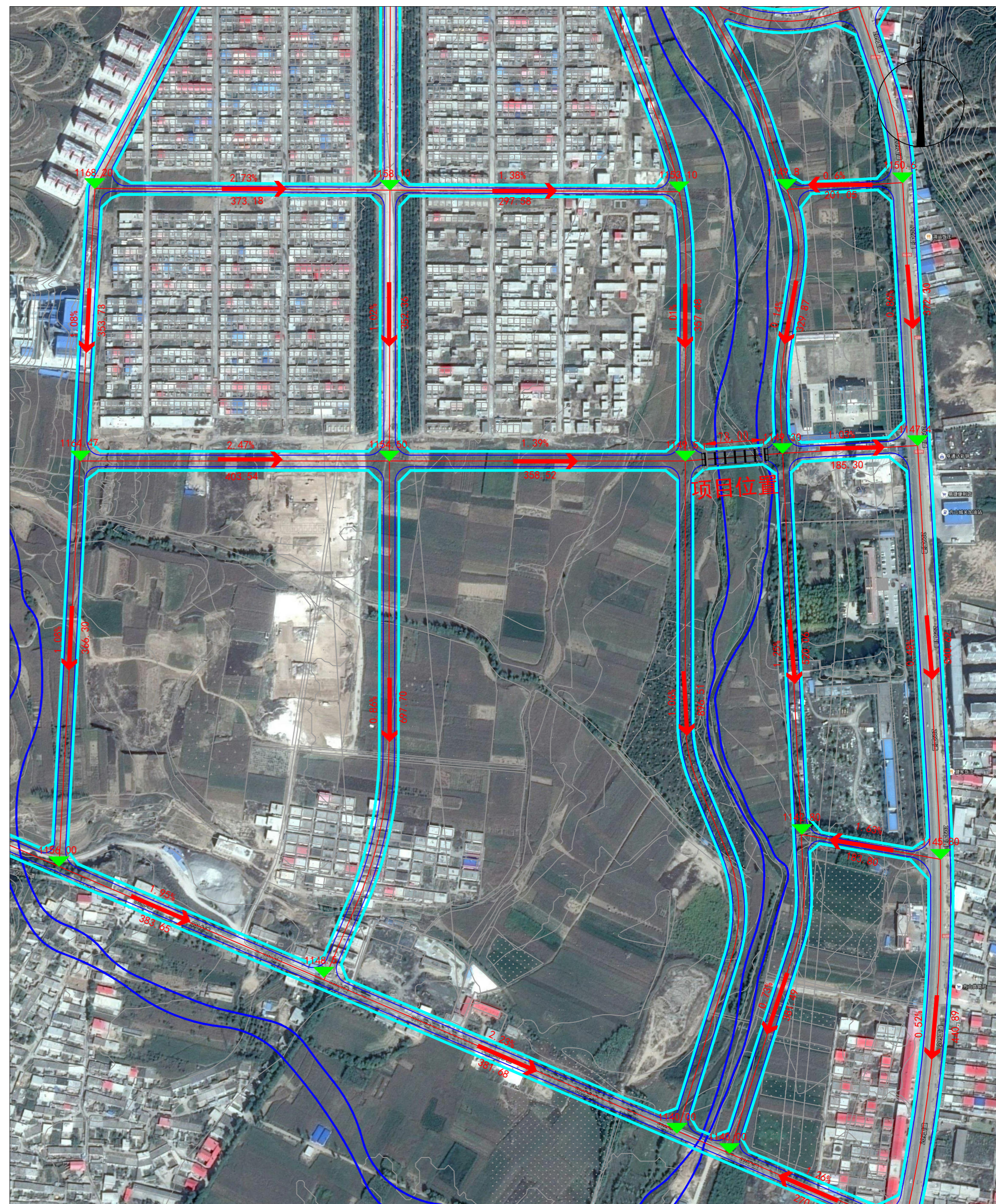
拟建桥梁为6跨13米装配式后张法预应力钢筋混凝土空心板桥，桥梁总长78米，桥宽16米。上部结构采用跨径13m装配式预应力钢筋混凝土空心板，板厚0.75m，板宽1.25m；桥墩采用盖梁柱式墩，盖梁断面尺寸为1.6x1.2m，墩柱直径为1.2m，桩基直径为1.5m；桥台采用桩接盖梁式桥台，基础为桩基础，桥台桩基直径为1.2m。桥头分别与北川河两侧道路相衔接，根据方山县相关资料，道路竖向标高已控制，因此主桥设置0.3%单向纵坡。



桥梁立面设计图



桥梁鸟瞰效果图



桥梁规划位置图